



CPC BELGELENDİRME MUAYENE DENEY HİZMETLERİ LTD.ŞTİ

ZEMİN DÖŞEMESİ İÇİN BETON PARKE VE BORDÜR TAŞLARININ ÜRÜN
BELGELENDİRME PROSEDÜRÜ

Doküman No	İlk Yayın Tarihi	Revizyon No	Revizyon Tarihi
P.45	04.10.2014	01	02.02.2016

YAYIN TARİHİ	REV. NO	REV. TARİHİ	AÇIKLAMA
04.10.2014	01	02.02.2016	Belgelendirme programına ilişkin içerikte düzenlemeler yapılmıştır. Adres değişikliği yapılmıştır.

HAZIRLAYAN	ONAYLAYAN	Sayfa No
		1/14



CPC BELGELENDİRME MUAYENE DENEY HİZMETLERİ LTD.ŞTİ

ZEMİN DÖŞEMESİ İÇİN BETON PARKE VE BORDÜR TAŞLARININ ÜRÜN BELGELENDİRME PROSEDÜRÜ

Doküman No	İlk Yayın Tarihi	Revizyon No	Revizyon Tarihi
P.45	04.10.2014	01	02.02.2016

1.AMAÇ

TS 436 EN 1340 ve TS 2824 EN 1338 standartları kapsamında Zemin Döşemesi için Beton Bordür Taşlarını piyasaya arz etmek amacıyla CPC kurallarını Zemin Döşemesi için Beton Parke ve Bordür Taşlarının temel karakteristiği ile ilgili performans beyanlarının üretici tarafından oluşturulması ve CPC tarafından Fabrika Üretim Kontrolünün Uygunluk Belgesinin düzenlenmesi sürecini amaçlar.

2.UYGULAMA

Bu prosedürün uygulanmasından Kalite Müdürü ve Belgelendirme Müdürü sorumludur.

2.1.TANIMLAR

Başvuru Sahibi	CPC'ye fabrika üretim kontrolünün uygunluk belgesini almak üzere başvuruda bulunan müşteri
Bakanlık	Çevre ve Şehircilik Bakanlığı
Dağıtıcı	Bir yapı malzemesini piyasada bulunduran imalâtçı dışında tedarik zincirinde yer alan herhangi bir gerçek veya tüzel kişi.
İmalatçı	Zemin Döşemesi için Beton Parke Ve Bordür Taşlarını imal eden veya tasarımını veya imalatını yaptıran ve kendi adı veya ticarî markası ile pazarlayan gerçek veya tüzel kişi.
İthalatçı	Zemin Döşemesi için Beton Parke ve Bordür Taşlarını yurt dışından yurt içi piyasaya arz eden Türkiye'de yerleşik gerçek veya tüzel kişi.
Tetkikçi	CPC adına fabrika üretim kontrolü tetkikinden sorumlu CPC temsilcisi
Uygunluk İşareti	Standarda uygunluk işaretini gösteren monogram
Fabrika üretim kontrolünün uygunluk belgesi	Zemin Döşemesi için Beton Parke ve Bordür Taşlarının ilgili ürün standardına uygunluğuna dair yeterli güvenin sağlandığını gösteren belge
Yeni Fabrika	Ürettiği Zemin Döşemesi için Beton Parke ve Bordür Taşları henüz belgelendirilmemiş fabrika
Uygunsuzluk	Zemin Döşemesi için Beton Parke ve Bordür Taşlarıyla ilgili ürün standartlarının hükümlerine ya da fabrika üretim kontrol hükümlerine uymayan

HAZIRLAYAN	ONAYLAYAN	Sayfa No
		2/14



CPC BELGELENDİRME MUAYENE DENEY HİZMETLERİ LTD.ŞTİ

ZEMİN DÖŞEMESİ İÇİN BETON PARKE VE BORDÜR TAŞLARININ ÜRÜN BELGELENDİRME PROSEDÜRÜ

Doküman No	İlk Yayın Tarihi	Revizyon No	Revizyon Tarihi
P.45	04.10.2014	01	02.02.2016

herhangi bir unsur

Yaptırım

İmalatçının ürününün uygunluğunun sürekliliğini garanti edememesi ya da ürünün markasına güvenilirliğinin sağlanamaması halinde CPC tarafından imalatçıya getirilen tedbirlerdir

Teknik Şartname

Bir ürünün karşılaması gereken teknik gereklilikleri ortaya koyan standart

Fabrika

İmal edilen Zemin Döşemesi için Beton Parke ve Bordür Taşlarının özellikle uygun olarak homojen hale getirilmesi, depolanması ve sevkiyatı ile Zemin Döşemesi için Beton Parke ve Bordür Taşlarının sürekli üretimine uygun olan ekipmanın imalatçı tarafından kullanıldığı üretim tesisi

Kurulu fabrika

Ürettiği Zemin Döşemesi için Beton Parke ve/veya Bordür Taşları belgelendirilmiş fabrika

2.2.REFERANSLAR

TS EN ISO/IEC 17020

Çeşitli tipteki muayene kuruluşlarının çalıştırılmaları için genel kriterler

TS EN ISO/IEC 17065

Ürün belgelendirmesi yapan belgelendirme kuruluşları için genel şartlar

TS EN ISO/IEC 17000

Uygunluk Değerlendirmesi Sözlük ve Prensipler

TS EN ISO/IEC 17021

Uygunluk Değerlendirmesi - Yönetim Sistemlerinin Tetkikini Ve Belgelendirmesini Sağlayan Kuruluşlar İçin Şartlar

TS EN 45020

Standartlaştırma ve ilgili faaliyetler hakkında genel terimler ve tarifler

TS EN ISO 9001

Kalite yönetim sistemleri – şartlar

TS EN ISO/IEC 17025

Deney ve kalibrasyon laboratuvarlarının yeterliği için genel şartlar

TS 436 EN 1340

Zemin döşemesi için beton bordür taşları - Gerekli şartlar ve deney Metotları

TS 2824 EN 1338

Zemin Döşemesi İçin Beton Kaplama Blokları - Gerekli Şartlar Ve Deney Metotları

ISO/IEC 17067:2013

Uygunluk değerlendirme - Ürün belgelendirmesinin temelleri ve ürün belgelendirme şemaları için kılavuzlar

HAZIRLAYAN	ONAYLAYAN	Sayfa No
		3/14



CPC BELGELENDİRME MUAYENE DENEY HİZMETLERİ LTD.ŞTİ

ZEMİN DÖŞEMESİ İÇİN BETON PARKE VE BORDÜR TAŞLARININ ÜRÜN BELGELENDİRME PROSEDÜRÜ

Doküman No	İlk Yayın Tarihi	Revizyon No	Revizyon Tarihi
P.45	04.10.2014	01	02.02.2016

2.3.ZEMİN DÖŞEMESİ İÇİN BETON PARKE VE BORDÜR TAŞLARININ ÜRÜN BELGELENDİRMESİ

Aşağıdaki standartlara göre Zemin Döşemesi için Beton Parke ve Bordür Taşlarının fabrika üretim kontrolünün değerlendirilmesi ve doğrulanması sistemi, fabrika üretim kontrolünün uygunluk belgesi düzenlenir ve imalatçıya CPC marka kullanma yetkisi verilir.

<u>Standard</u>	<u>Açıklama</u>
TS 436 EN 1340	Zemin döşemesi için beton bordür taşları - Gerekli şartlar ve Deney Metotları
TS 2824 EN 1338	Zemin Döşemesi İçin Beton Kaplama Blokları - Gerekli Şartlar Ve Deney Metotları

CPC, Zemin Döşemesi için Beton Parke ve Bordür Taşları ürün grubu uygunluk değerlendirmesini 4 Aşamada gerçekleştirmektedir. İmalatçıların bu aşamalara uyması zorunludur.

ISO/IEC Guide 67 Tablo: 1 seçenek 6 ya göre ürün belgelendirme sistemi seçilmiştir.

2.4. ZEMİN DÖŞEMESİ İÇİN BETON PARKE VE BORDÜR TAŞLARI UYGUNLUK DEĞERLENDİRMESİ


1.Aşama: Başvuru / Kabul

- Başvurunun alınması
- Alınan belgelerin ve Teknik Dosyanın incelenmesi
- Başvurunun kabulü

2.Aşama: Fabrika Üretim Kontrolünün ve Üretim Tesisinin Başlangıç Denetimi

- Kalite belgelerinin değerlendirilmesi
- Fabrika üretim kontrolünün ve üretim tesisinin başlangıç denetimi

HAZIRLAYAN	ONAYLAYAN	Sayfa No
		4/14

	CPC BELGELENDİRME MUAYENE DENEY HİZMETLERİ LTD.ŞTİ			
	ZEMİN DÖŞEMESİ İÇİN BETON PARKE VE BORDÜR TAŞLARININ ÜRÜN BELGELENDİRME PROSEDÜRÜ			
	Doküman No	İlk Yayın Tarihi	Revizyon No	Revizyon Tarihi
P.45	04.10.2014	01	02.02.2016	

- Sonuç raporu

3.Aşama: Fabrika Üretim Kontrolünün Uygunluk Belgesinin Düzenlenmesi

- Fabrika üretim kontrolünün uygunluk belgesinin düzenlenmesi ve imalatçının bilgilendirilmesi
- Performans Beyanının alınması

4.Aşama: Gözetim

- Her yıl gözetim denetimi yapılır ve denetim raporu düzenlenir.
- Fabrika üretim kontrolünün uygunluk belgesinin devamına karar verme.

2.5.UYGUNLUK DEĞERLENDİRMESİNDE SORUMLULUKLAR

Zemin Döşemesi için Beton Parke ve Bordür Taşlarına ilişkin temel karakteristiklerin performansının beyanı imalâtçı tarafından aşağıdaki unsurlara dayandırılır;

A-İmalatçı;

Zemin Döşemesi için Beton Parke ve Bordür Taşları temel karakteristik performansının beyanı imalâtçı tarafından aşağıdaki unsurlara dayandırılır;

- Malzemenin tip testine (numune alma dâhil), tip hesaplamalara, tablolanmış değerlere veya açıklayıcı belgelere dayanarak malzeme tipinin tespiti
- Fabrika üretim kontrolü;
- Önceden hazırlanmış deney planına göre fabrikada alınan numunelerin ilave testleri

B- Belgelendirme kuruluşu CPC;

Aşağıda ifade edilenleri temel olarak Zemin Döşemesi için Beton Parke ve Bordür Taşları için fabrika üretim kontrolünün uygunluk belgesini verir:

- Fabrika üretim kontrolünün ve üretim tesisinin başlangıç denetimi

HAZIRLAYAN	ONAYLAYAN	Sayfa No
		5/14



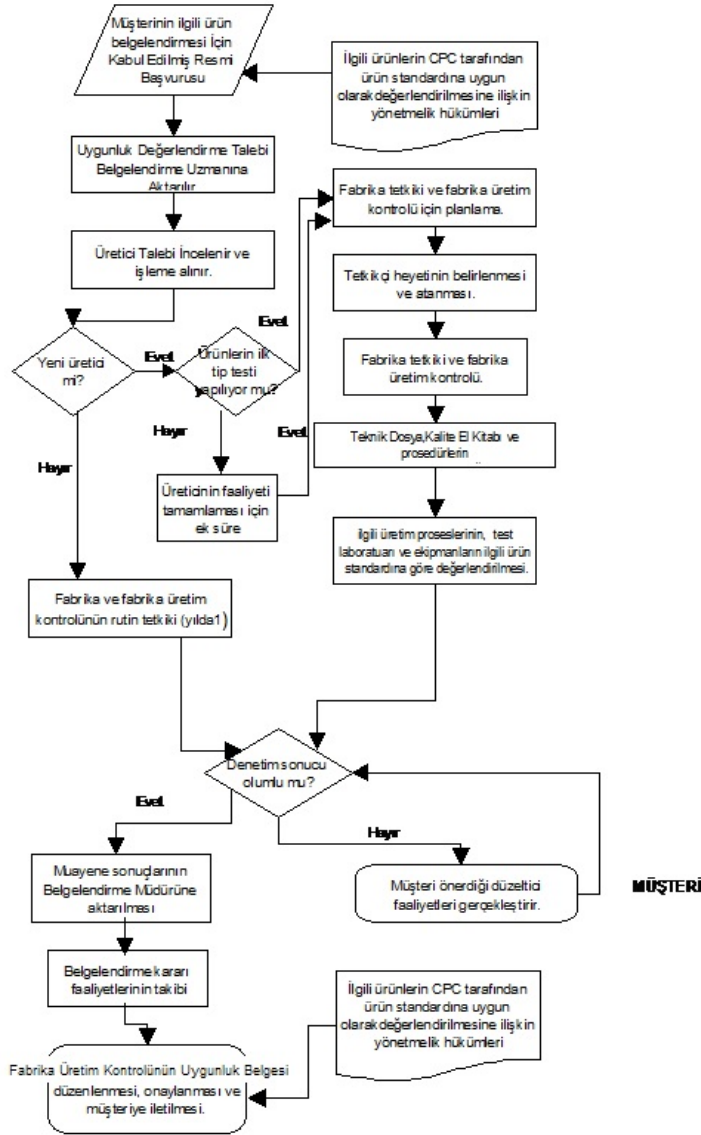
CPC BELGELENDİRME MUAYENE DENEY HİZMETLERİ LTD.ŞTİ

ZEMİN DÖŞEMESİ İÇİN BETON PARKE VE BORDÜR TAŞLARININ ÜRÜN BELGELENDİRME PROSEDÜRÜ

Doküman No	İlk Yayın Tarihi	Revizyon No	Revizyon Tarihi
P.45	04.10.2014	01	02.02.2016

- Fabrika üretim kontrolünün sürekli gözetimi, ölçümü ve değerlendirilmesi

2.6.UYGUNLUK DEĞERLENDİRME İŞ AKIŞI



HAZIRLAYAN	ONAYLAYAN	Sayfa No
		6/14



CPC BELGELENDİRME MUAYENE DENEY HİZMETLERİ LTD.ŞTİ

ZEMİN DÖŞEMESİ İÇİN BETON PARKE VE BORDÜR TAŞLARININ ÜRÜN BELGELENDİRME PROSEDÜRÜ

Doküman No	İlk Yayın Tarihi	Revizyon No	Revizyon Tarihi
P.45	04.10.2014	01	02.02.2016

2.7.BELGELENDİRME KURULUŞU

T.C. Çevre ve Şehircilik Bakanlığı ve AB Komisyonu tarafından "Onaylanmış Kuruluş" olarak yetkilendirilen ve belgelendirme kuruluşu olan "CPC Belgelendirme Muayene ve Deney Hizmetleri Ltd. Şti." Türkiye ve AB Resmi Gazetesinde adı ve kapsamının yayınlanması ile **NB 2404** kimlik numarasını almıştır.

CPC, 16 Ocak 2012 tarihli ve 7984 sayılı Ticaret Sicil Gazetesini ile yasal statüsünü sağlamıştır.

CPC, Mustafa Kemal Mahallesi 2120 Cad. 6/6 Söğütözü-Çankaya/ANKARA adresinde hizmet vermektedir. Bu adres dışında bir temsilciliği yoktur.

2.8.ÇALIŞMA ŞEKLİ VE YAPI

CPC ile imalatçı arasında imzalanan sözleşmede tanımlanan ve www.cpcert.org web adresinde yayınlanan dokümanlarda anlatılan kurallar geçerlidir.

CPC'nin çalışma şekli ve yapısı, 2011/305/AB Yapı Malzemeleri Yönetmeliği ve TS EN ISO/IEC 17065 standardına uygundur.

CPC, TS EN ISO/IEC 17065 Ürün Belgelendirme ve TS EN ISO/IEC 17021 Sistem Belgelendirme Akreditasyon standartlarına göre TÜRKAK dan Akreditedir.

2.9.BELGELENDİRME KURULUŞLARI İLE İŞBİRLİĞİ

CPC, yetkili kamu merci tarafından organize edilen Onaylanmış Kuruluşlar Komitesi (ONKUR), Yapı Malzemesi Teknik Komiteleri (YAMTEK) ve TSE Ayna Komitelerin toplantılarına katılım sağlar.

2.10. FABRİKA ÜRETİM KONTROLÜNÜN UYGUNLUK BELGESİ İÇİN BAŞVURUDA BULUNULMASI

CPC tarafından çalışmalarda kabul edilen diller Türkçe ve İngilizce'dir.

HAZIRLAYAN	ONAYLAYAN	Sayfa No
		7/14



CPC BELGELENDİRME MUAYENE DENEY HİZMETLERİ LTD.ŞTİ

ZEMİN DÖŞEMESİ İÇİN BETON PARKE VE BORDÜR TAŞLARININ ÜRÜN BELGELENDİRME PROSEDÜRÜ

Doküman No	İlk Yayın Tarihi	Revizyon No	Revizyon Tarihi
P.45	04.10.2014	01	02.02.2016

Fabrika üretim kontrolünün uygunluk belgesi almak isteyen başvuru sahibi CPC'ye başvuru formu ile başvuruda bulunur. (www.cpcert.org)

Her tip Zemin Döşemesi için Beton Parke ve Bordür Taşları için ayrı ayrı başvuru yapılır.

2.11.BAŞVURUNUN KABUL EDİLMESİ

Başvuru sahibi tarafından mali yükümlülükler yerine getirildiğinde CPC, başvurunun kabul edilebilir olduğu ile ilgili olarak başvuru sahibini yazılı/e-mail ile bilgilendirecektir. Sonrasında imalatçı ile bir sözleşme imzalanır.

2.12. BELGELİ İMALATÇININ BAŞVURUDA BULUNMASI

Başvuru sahibi aşağıdaki dokümanları CPC'ye göndermek zorundadır.

- Ürüne verilen belge fotokopisi
- En son yapılan tetkik raporu ve varsa uygunsuzluklara ait düzeltici faaliyetlere ait dokümanlar
- Belgenin iptal edileceğine dair yazı.

2.13.BELGELİ ÜRETİCİNİN YENİ BİR ZEMİN DÖŞEMESİ İÇİN BETON PARKE VE BORDÜR TAŞI İÇİN BAŞVURUDA BULUNMASI

Yeni ürünü ile ilgili teknik dosyada yapılan değişikliğin bir nüshası ile birlikte CPC'ye başvuru formu ile yazılı başvuruda bulunması gerekmektedir.

Fabrika üretim kontrolü ve üretim tesisinin denetimi gerçekleştirilir.

CPC, Fabrika üretim kontrolünün uygunluk belgesini düzenler ve imalatçıdan Performans Beyanını alır.

2.14.DEĞERLENDİRME RAPORLARI

Fabrika üretim kontrolü ve üretim tesisinin denetimi sonucu raporlar GİZLİ olarak CPC tarafından hazırlanır ve imalatçıya gönderilir. Raporlar iki nüsha hazırlanır bir tanesi CPC tarafından kayıt altına alınır.

2.15.İLK TİP TESTİ (ITT)

Fabrika üretim kontrolü ve üretim tesisinin denetiminde imalatçı ilk tip testi sonuçları dikkate alınır. İmalatçı ilk tip testi sonucuna göre ürün sınıfını belirler.

HAZIRLAYAN	ONAYLAYAN	Sayfa No
		8/14



CPC BELGELENDİRME MUAYENE DENEY HİZMETLERİ LTD.ŞTİ

ZEMİN DÖŞEMESİ İÇİN BETON PARKE VE BORDÜR TAŞLARININ ÜRÜN BELGELENDİRME PROSEDÜRÜ

Doküman No	İlk Yayın Tarihi	Revizyon No	Revizyon Tarihi
P.45	04.10.2014	01	02.02.2016

İmalatçı, İlk Tip Testini bitirmiş ya da devam ettiğini kanıtlamalıdır. İlk Tip Testi sonuçlarına standardın ZA ekine göre Zemin Döşemesi için Beton Parke ve Bordür Taşlarının işaretlemesi değerlendirilir.

2.16.UYGUNSUZLUKLAR

İlgili harmonize Zemin Döşemesi için Beton Parke ve Bordür Taşları standartlarına ve CPC kurallarına uyulmaması sonucu uygunsuzluk olarak değerlendirilir.

Uygunsuzluklar İmalatçıya gönderilecek olan denetim raporunda gerek görüldüğünde belirtilir.

İmalatçının, uygunsuzluğun nedenlerini araştırmak amacıyla kök neden analizi yaparak ve söz konusu uygunsuzluğun devam etmesini ya da tekrarlanmasını önlemek için düzeltici faaliyet önerisinde bulunması gerekir.

Uygunsuzluğa ilişkin olarak yetersiz bir neden gösterilmesi ve bu uygunsuzluğun devam etmesi ya da tekrarlanması durumunda, CPC tarafından yaptırım uygulanır.

2.17.KALİBRASYON VE DOĞRULAMA

Kalibrasyon ve doğrulama aşağıda belirtilen kişilerin biri tarafından gerçekleştirilecektir:

Kalibrasyon;

- TURKAK tarafından akredite edilmiş ya da akreditasyon kapsamının olmaması durumunda, izlenebilirliği sağlanmış kalibrasyon laboratuvar tarafından yaptırılmalıdır.

Doğrulama;

- Uygun, izlenebilirliği sağlanmış kalibrasyon sertifikalı, eğitimli ve TÜRKAK dan akredite kalibrasyon sertifikalı doğrulama ekipmanına sahip olduğunu ispatlayabildiği takdirde,
- İmalatçının tedarikçisi tarafından;
- İmalatçının eğitimli personeli tarafından.

2.18.ŞİKÂYET KAYITLARI

HAZIRLAYAN	ONAYLAYAN	Sayfa No
		9/14



CPC BELGELENDİRME MUAYENE DENEY HİZMETLERİ LTD.ŞTİ

ZEMİN DÖŞEMESİ İÇİN BETON PARKE VE BORDÜR TAŞLARININ ÜRÜN BELGELENDİRME PROSEDÜRÜ

Doküman No	İlk Yayın Tarihi	Revizyon No	Revizyon Tarihi
P.45	04.10.2014	01	02.02.2016

Fabrika üretim kontrolünün uygunluk belgesi olan Zemin Döşemesi için Beton Parke ve Bordür Taşları ile ilgili olarak yapılan şikayetler, şikayet kayıtlarında tutulacaktır. İstendiğinde ya da gerektiğinde CPC'ye bilgi verilecektir.

2.19.ZEMİN DÖŞEMESİ İÇİN BETON PARKE VE BORDÜR TAŞLARININ TANIMLANMASI VE BELGELENDİRME İŞARETİNİN KULLANIMI

Zemin Döşemesi için Beton Parke ve Bordür Taşları harmonize ürün standardının ZA Ekinde açıklanmış kurallar geçerlidir. Sevk evrakları ZA ekine göre tanımlanır.

2.20.TEKNİK DOSYA

İmalatçı harmonize standardına göre CPC tarafından belirlenmiş kurallar çerçevesinde "Teknik dosya" oluşturur bir kopyasını CPC ye teslim eder.

- Ürüne ait genel tanımlama,
- Ürünlerin /üretim prosedürüne ilişkin bilgiler,
- Ürüne ait standartların listesi
- Ürünün test, belge ve raporları, muayeneler,
- Başlangıç Tip Deneyi sonuçları raporları (onaylanmış kuruluş tarafından düzenlenen),
- Sistem belgesi ve/veya fabrika üretim kontrol dokümantasyonu (kalite kontrol planı, laboratuvar ekipman listesi, üretim yeri akış şeması, paketleme ve depolama durumu, ürün izlenebilirliğinin tanımı (piyasa ve depolama dahil), ürünün dış etken ve diğer malzemelerle karışımını engelleyici tedbirler, üretim ve ürün kontrolünün sağlandığı doküman listesi, deney metod listesi)
- Fabrika üretim kontrolünün uygunluk belgesi
- Performans beyanı

Teknik dosya veya Kalite El Kitabı CPC yetkililerine hazır bulundurulmalıdır.

2.21. FABRİKA ÜRETİM KONTROLÜNÜN UYGUNLUK BELGESİ

CPC, harmonize standarda uygunluk sağlandıktan ve tüm teknik, idari ve mali gerekliliklerin yerine getirildiği tespit edildikten sonra Fabrika Üretim Kontrolünün Uygunluk Belgesi düzenler.

HAZIRLAYAN	ONAYLAYAN	Sayfa No
		10/14



CPC BELGELENDİRME MUAYENE DENEY HİZMETLERİ LTD.ŞTİ

ZEMİN DÖŞEMESİ İÇİN BETON PARKE VE BORDÜR TAŞLARININ ÜRÜN BELGELENDİRME PROSEDÜRÜ

Doküman No	İlk Yayın Tarihi	Revizyon No	Revizyon Tarihi
P.45	04.10.2014	01	02.02.2016

İlgili harmonize standardının ZA eki gereklilikleri uygulanır.

İmalatçı, fabrika üretim kontrolünün uygunluk belgesini kısmen dağıtamaz.

Fabrika üretim kontrolünün uygunluk belgesi, Zemin Döşemesi için Beton Parke ve Bordür Taşları tipleri ve her bir fabrika için düzenlenir.

2.22. FABRİKA ÜRETİM KONTROLÜNÜN UYGUNLUK BELGESİNİN GEÇERLİLİK SÜRESİ

Belgenin geçerliliğinin sona erme tarihi yoktur. Ürün üretildiği sürece belgenin geçerliliği devam eder. Ancak, imalatçının talebi halinde CPC, düzenlenmiş CPC markası işaretlenmesine sahip her tip Zemin Döşemesi için Beton Parke ve Bordür Taşları için belgenin geçerliliğini yazı/e-mail ile teyit edecektir.

2.23. FABRİKA ÜRETİM KONTROLÜNÜN UYGUNLUK BELGESİNİ ASKIYA ALMA

- İmalatçının isteği üzerine,
- Yaptırım sonucunda CPC tarafından gerekli görüldüğünde,
- İmalatçının, gerekli askıya alma süresini ve belgelendirilen Zemin Döşemesi için Beton Parke ve Bordür Taşlarından oluşan stokun bitmesi için gerekli olan zaman dilimini CPC'ye bildirmesi gerekmektedir.
- Başvuru formu uyarınca imzalanan taahhütten vazgeçilmesi, altı ay önceden bildirilmek şartıyla sadece takvim yılı sonunda geçerli olmaya başlayacaktır. Taahhütün geçerli olduğu süre içerisinde, imalatçı tarafından CPC'ye ödenmesi gereken ücret ödenmeye devam edecektir.

2.24. FABRİKA ÜRETİM KONTROLÜNÜN UYGUNLUK BELGESİNİ İPTAL ETME

- İmalatçının vazgeçmesi üretimin durdurulması, yaptırım uygulanması yada CPC kurallarına uyulmaması,
- CPC tetkikçileri tarafından tespit edilen uygunsuzlukların giderilmemesi,
- Mali yükümlülüklerin yerine getirilmemesi,

HAZIRLAYAN	ONAYLAYAN	Sayfa No
		11/14



CPC BELGELENDİRME MUAYENE DENEY HİZMETLERİ LTD.ŞTİ

ZEMİN DÖŞEMESİ İÇİN BETON PARKE VE BORDÜR TAŞLARININ ÜRÜN BELGELENDİRME PROSEDÜRÜ

Doküman No	İlk Yayın Tarihi	Revizyon No	Revizyon Tarihi
P.45	04.10.2014	01	02.02.2016

2.25.PERFORMANS BEYANI

Performans beyanı uyarınca CPC marka işaretlemesini kullanarak imalatçı, belgelendirilen Zemin Döşemesi için Beton Parke Ve Bordür Taşları standardı ve CPC kurallarına uygun olduğunu garanti etmektedir; aynı zamanda bu uygunluğun devamını sağlamak için her türlü tedbiri alacağını taahhüt etmektedir.

İmalatçı tarafından hazırlanan performans beyanı elektronik veya yazılı olarak bir kopyasını bulundurmaktadır.

Performans beyanı, Türkçe temin edilir.

İmalatçı Zemin Döşemesi için Beton Parke ve Bordür Taşlarını piyasaya arz ederken performans beyanı düzenler.

İmalatçı, performans beyanı düzenleyerek, Zemin Döşemesi için Beton Parke ve Bordür Taşları ürünü için beyan edilen performans uygun olduğuna ilişkin sorumluluğu üstlenir. Aksi yönde bilgi ve belgeler bulunmadığı müddetçe, imalatçı tarafından düzenlenen performans beyanının doğru ve güvenilir olduğu varsayılır.

Performans beyanı, teknik şartnamelere göre temel karakteristikleri ile ilgili performansını ifade eder.

- Performans beyanının düzenlendiği ürün tipini,
- Performans değişmezliğinin değerlendirilmesi ve doğrulanmasına için uyduğu sistemi,
- Uyumlaştırılmış standardın referans numarası ve yayım tarihi,
- Özel Teknik Belgenin kullanılması hâlinde, bu belgenin referans numarasını ve imalatçının bu belgede belirtilen gereklere uygun olduğunu gösteren şartları,
- Uyumlaştırılmış teknik şartnameye göre belirtilen kullanım amacını veya amaçlarını,
- Beyan edilen kullanım amacı veya amaçlarına karşılık gelen uyumlaştırılmış teknik şartnamede yer alan temel karakteristiklerin listesini,
- Yapı malzemesinin beyan edilen kullanım amacı veya amaçları ile ilgili temel karakteristiklerin performans değerlerinden en az birini,
- Zemin Döşemesi için Beton Parke ve Bordür Taşları ürünü imalatçı tarafından hedeflenen kullanım amacı veya amaçları doğrultusunda piyasada bulundurulması ile ilgili hükümler dikkate alınarak yapılan kullanım amacına veya amaçlarına ilişkin

HAZIRLAYAN	ONAYLAYAN	Sayfa No
		12/14



CPC BELGELENDİRME MUAYENE DENEY HİZMETLERİ LTD.ŞTİ

ZEMİN DÖŞEMESİ İÇİN BETON PARKE VE BORDÜR TAŞLARININ ÜRÜN BELGELENDİRME PROSEDÜRÜ

Doküman No	İlk Yayın Tarihi	Revizyon No	Revizyon Tarihi
P.45	04.10.2014	01	02.02.2016

temel karakteristiklerinin performans değerini,

- Listelenmiş temel karakteristikler arasından beyan edilmemiş performans değerleri için NPD (No Performance Determined -Belirlenmemiş Performans Değeri) harflerini,

2.26. ÜRETİMDE YAPILAN DEĞİŞİKLİKLER

Üretimin geçici olarak durdurulması ya da kesintiye uğraması durumunda, imalatçı, CPC'yi üretimin yapıldığı ya da kesintiye uğradığı dönemlerden haberdar etmelidir.

İmalatçı, üretimin kesin olarak bittiğini CPC'ye yazılı bildirecektir.

2.27. UYUMLAŞTIRILMIŞ STANDARTLAR

Madde 2.3 de tanımlanan uyumlaştırılmış standartlar, Zemin Döşemesi için Beton Parke Ve Bordür Taşlarının temel karakteristikler ile ilgili performansının değerlendirilmesinde kullanılan kriter ve metotları ihtiva eder ve kapsamındaki ürünlerin ilgili kullanım amacına atıfta bulunur.

Uyumlaştırılmış standart, yapı malzemesinin üretim sürecindeki özel şartlarını göz önüne alan uygun fabrika üretim kontrolünü, performans değişmezliğinin değerlendirilmesi ve doğrulanmasına ilişkin sistemlerin uygulanması için gereken teknik detayları ihtiva eder.

Bir Zemin Döşemesi için Beton Parke ve Bordür Taşları ürünü performans beyanı için, eş varlık döneminin başladığı tarihten itibaren ilgili uyumlaştırılmış standardın kullanılması mümkündür, eş varlık döneminin bittiği tarih itibarıyla performans beyanı için ilgili uyumlaştırılmış standardın kullanılması zorunludur.

Eş varlık döneminin bitiş tarihinden itibaren, Zemin Döşemesi için Beton Parke ve Bordür Taşları ürününün performans beyanının düzenlenmesinde sadece ilgili uyumlaştırılmış standartlar ve uyumlaştırılmış ulusal standartlar kullanılır.

2.28. İHTİLAF

CPC tarafından verilen herhangi bir karara ihtilaf yazılı/e-mail ile yapılır.

HAZIRLAYAN	ONAYLAYAN	Sayfa No
		13/14



CPC BELGELENDİRME MUAYENE DENEY HİZMETLERİ LTD.ŞTİ

ZEMİN DÖŞEMESİ İÇİN BETON PARKE VE BORDÜR TAŞLARININ ÜRÜN BELGELENDİRME PROSEDÜRÜ

Doküman No	İlk Yayın Tarihi	Revizyon No	Revizyon Tarihi
P.45	04.10.2014	01	02.02.2016

2.29.İTİRAZ

Bir yaptırımın ardından herhangi bir belgenin askıya alınması ya da iptali ile ilgili olarak CPC tarafından verilen karara karşı çıkan bir imalatçının itirazı CPC dahilinde oluşturulan İtiraz ve Şikayet Komitesi'ne iletilir.

İtiraz başvurusu, ilgili yaptırımın alınışını müteakip 10 iş günü içerisinde yazılı yapılacaktır.

2.30.TEMYİZ

CPC tarafından verilen bir kararla ilgili TÜRKAK aracılığıyla temyiz başvurusu imalatçı tarafından yapılabilir.

2.31.ANLAŞMAZLIKLAR

Türkiye kanunları geçerli olacaktır. Tahkim yeri Ankara'dır. Tahkim dili Türkçe kabul edilecektir. Tahkim asliye mahkemesinde ve nihai temyiz mahkemesinde gerçekleştirilecektir.

HAZIRLAYAN	ONAYLAYAN	Sayfa No
		14/14